

paula
&

louise



Catalogue Septembre 2007



caroline sebilleau

Le design de “paula & louise” se qualifie d’artisanal et sensoriel.

La fonction des objets créés est d’amener vers autre chose. De porter un regard différent sur les objets du quotidien et de les détourner, de les sublimer, de les rendre fragiles et délicats.

Proposer un design qui n’est pas de consommation de l’objet mais de contemplation. Ces objets ludiques à dévorer des yeux ont une valeur ajoutée sensorielle et véhiculent un vécu affectif. Ce sont des objets pensées, testés et réalisés à la main en petites séries ou en pièces quasi uniques. “paula & louise” vous propose ici de regarder différemment vos moules de cuisines déguisés en assiette ainsi que des extraits de légumes déguisés en bijoux.

Bon appétit.

Caroline Sebilleau - 06 63 52 65 68

www.paula-et-louise.com

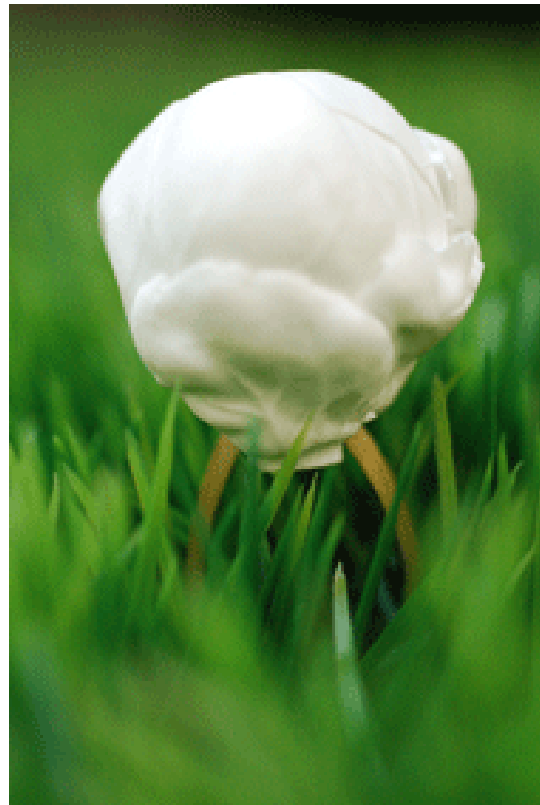
www.favoritechoses.com

Les bijoux culinaires

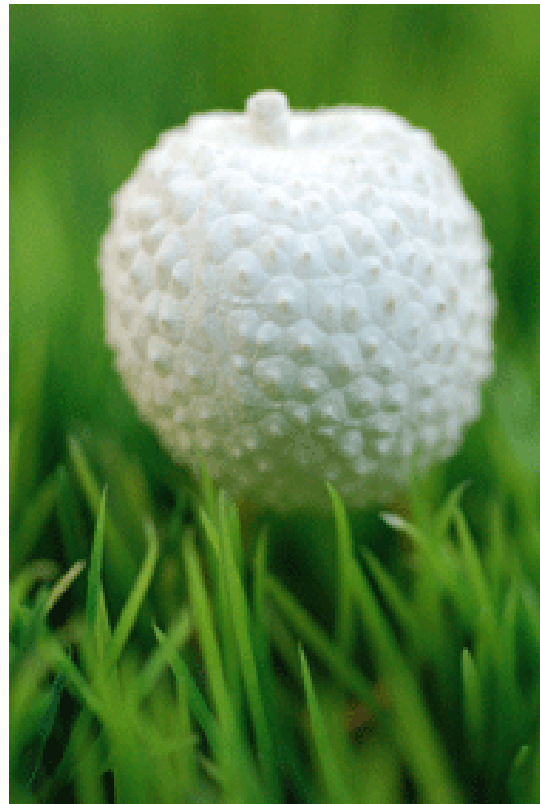
Bague asperge. Argent et résine.



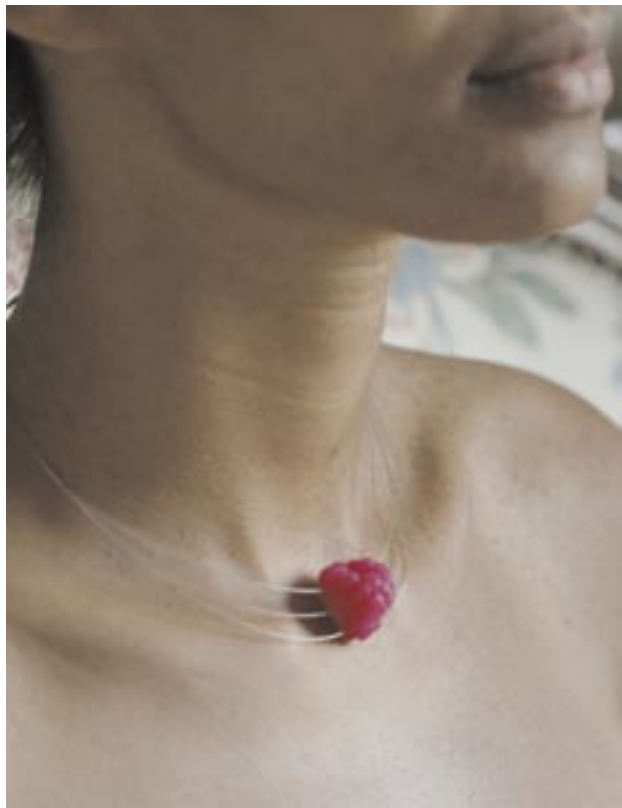
Bague choux. Argent et résine.



Baguette litchi. Argent et résine.



Collier framboise. Silicone et acier.



Collier sucre. Résine et acier.



Collier chamallow. Silicone et acier.



Les objets blancs

La passoire. Plâtre polyester.



La tourtière. Plâtre polyester.



Le moule à brioche. Plâtre polyester.



Le moule à kougloff. Plâtre polyester.



Esquimaux de sapin.
Plâtre polyester et bois.



Les recyclées

La suspension PET.
Bouteilles recyclées.
Petit modèle.



La suspension PET.
Bouteilles recyclées.
Grand modèle.



Les installations



Installation à la Boutique Printemps Design du Centre G. Pompidou. Nov. 2006





Installation fraîche au jardin d'Adoué. Mai 2007.